

# + FACILE à DOMICILE

Dispositif pour les personnes de plus de 60 ans

**Acheux en Amiénois - Albert - Péronne**

Le dispositif **+ facile à Domicile** pour personnes âgées de 60 ans et plus) en perte d'autonomie.

Le dispositif assure :

- la coordination des prestataires de services et de soins du lundi au vendredi de 9h à 17h .
- accompagnement dans la vie sociale et au domicile, avec une attention particulière pour les personnes les plus isolées.

Dispositif pouvant être complété par la mise en place de la téléassistance, pour une veille 24/24, permettant écoute et intervention en cas d'urgence.

## De l'évaluation des besoins...

Réalisé au domicile de la personne, la préparation de l'admission au sein du dispositif comprend notamment :

- l'évaluation des **capacités** de la personne dans son environnement de vie au quotidien.
- le repérage des **besoins** d'adaptation du domicile.
- l'évaluation du **suiti médical** de la personne.
- identification des **prestations** nécessaires à la vie quotidienne.

## ... à la coordination du parcours

Les coordinatrices de parcours se chargent ensuite :

- de mettre en place les prestations nécessaires en fonction des besoins et des moyens de la personne (aide dans les actes de la vie courante, portage de repas, entretien du domicile, etc).
- d'assurer un suivi régulier par le biais de visites à domicile et d'appels téléphoniques.

- d'organiser le suivi du réseau de soins.
- **d'informer et d'aider** à l'ouverture des droits.

Ainsi que :

- de préparer l'éventuelle **orientation** en EHPAD.
- d'assurer le relai des SAVS.
- de **soutenir et soulager les aidants** par une proposition d'accueil temporaire.
- d'inclure la personne dans son environnement.

Pour ce faire nous travaillons en collaboration avec :

- les réseaux d'aide à la personne à domicile.
- des EHPAD.
- les mairies et CCAS.
- des médecins spécialisés, des SSIAD<sup>1</sup> de l'HAD<sup>2</sup>.

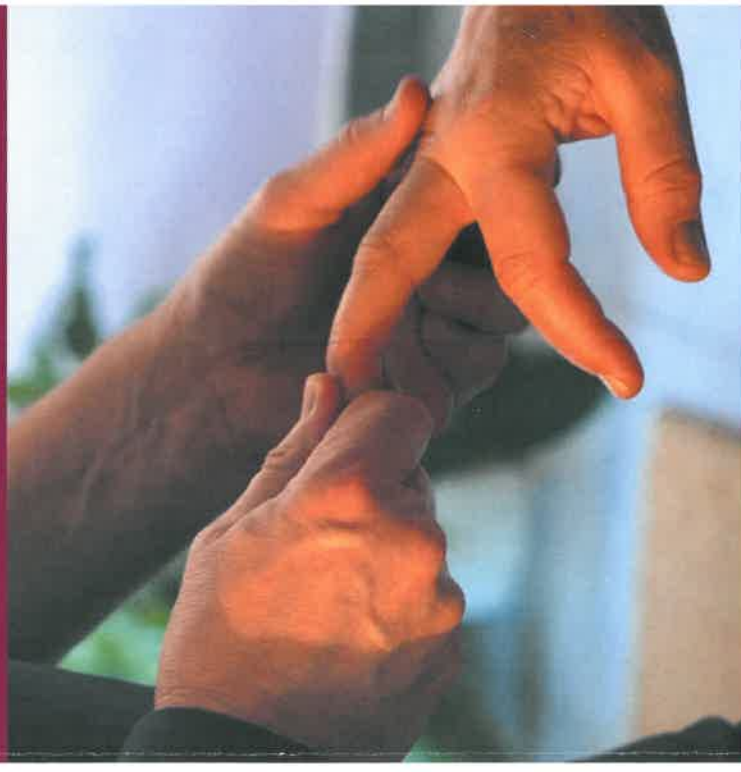
<sup>1</sup> Service de Soins Infirmiers à Domicile

<sup>2</sup> Hospitalisation à Domicile

Médico-social

# + FACILE à DOMICILE

Dispositif pour les personnes de plus de 60 ans  
Acheux en Amiénois - Albert - Péronne

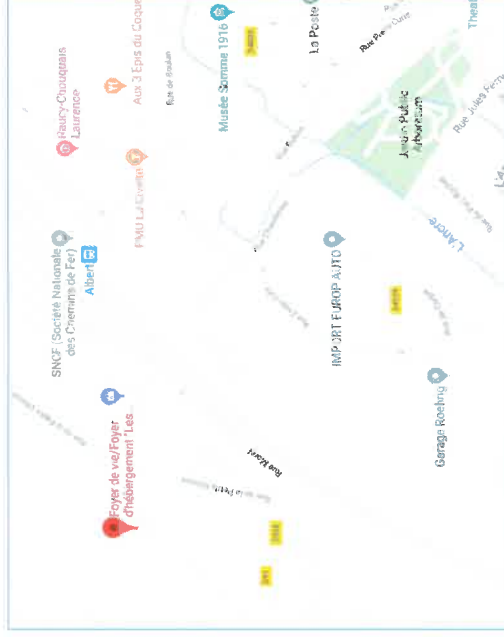


coalialia

## Accès

Le dispositif est hébergé au sein du foyer de vie et d'hébergement Coallia «Les Tisserins»

42 rue du chevalier de la Barre 80300 ALBERT



**Nous contacter**

**Tél. : 03 22 76 90 64**

**plus facileadomicile.80@coalialia.org**

**Association Loi 1901 à but non lucratif**, Coallia accompagne au quotidien, depuis sa création par M. Stéphane HESSEL en 1962, les publics les plus fragiles. Coallia exerce son activité dans le cadre de l'habitat social adapté, de l'hébergement social, et des établissements et services médico-sociaux. Fidèle aux valeurs laïques et républicaines, son action s'exerce en toute indépendance politique et religieuse, avec humanisme, dans un esprit d'ouverture et de solidarité.

En partenariat avec le

Conseil départemental de la Somme



coalialia

pour l'insertion, vers l'autonomie

Siège social : 16-18 cour Saint-Eloi - 75592 Paris cedex 12

tél : 01 53 46 38 38 - fax : 01 53 46 39 00

[www.coallia.org](http://www.coallia.org)

